

Hochwassergefahrenkarte
III - HQ₁₀₀

- Legende**
- Pegel
 - Brücke
 - Wehr
 - Kilometrierung
 - Grenze Saarland
 - Landkreisgrenze
 - Gemeindegrenze
 - Hochwasserschutzeinrichtung

Wassertiefen

Gebiete ohne technischen Hochwasserschutz	geschützte Gebiete
< 0.5 m	
> 0.5 - 1 m	
> 1 - 2 m	
> 2 - 4 m	
> 4 m	

Pegel: --

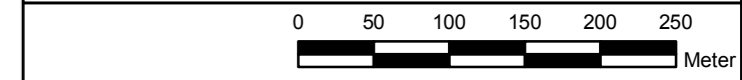
Ortslage(n): Illingen, Wustweiler

Gewässer: Ill

Maßstab 1:5000	Stand: 14.02.2014	Blatt 7 von 12
-------------------	----------------------	-------------------

Projektbearbeitung:

eeipi Luxembourg Sàrl T. +352 26 672 970 Internet: www.eeipi.lu	ingenieurGIS-Leistungen T. 06825 / 941 66 98 www.ingGIS.de E-Mail: info@ingGIS.de



Datengrundlage: Geobasisdaten, © LKVK GDZ 77/10