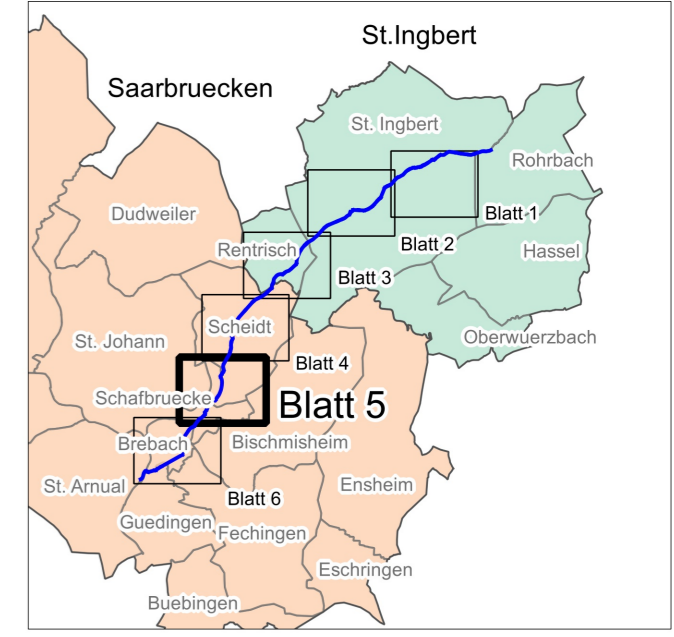
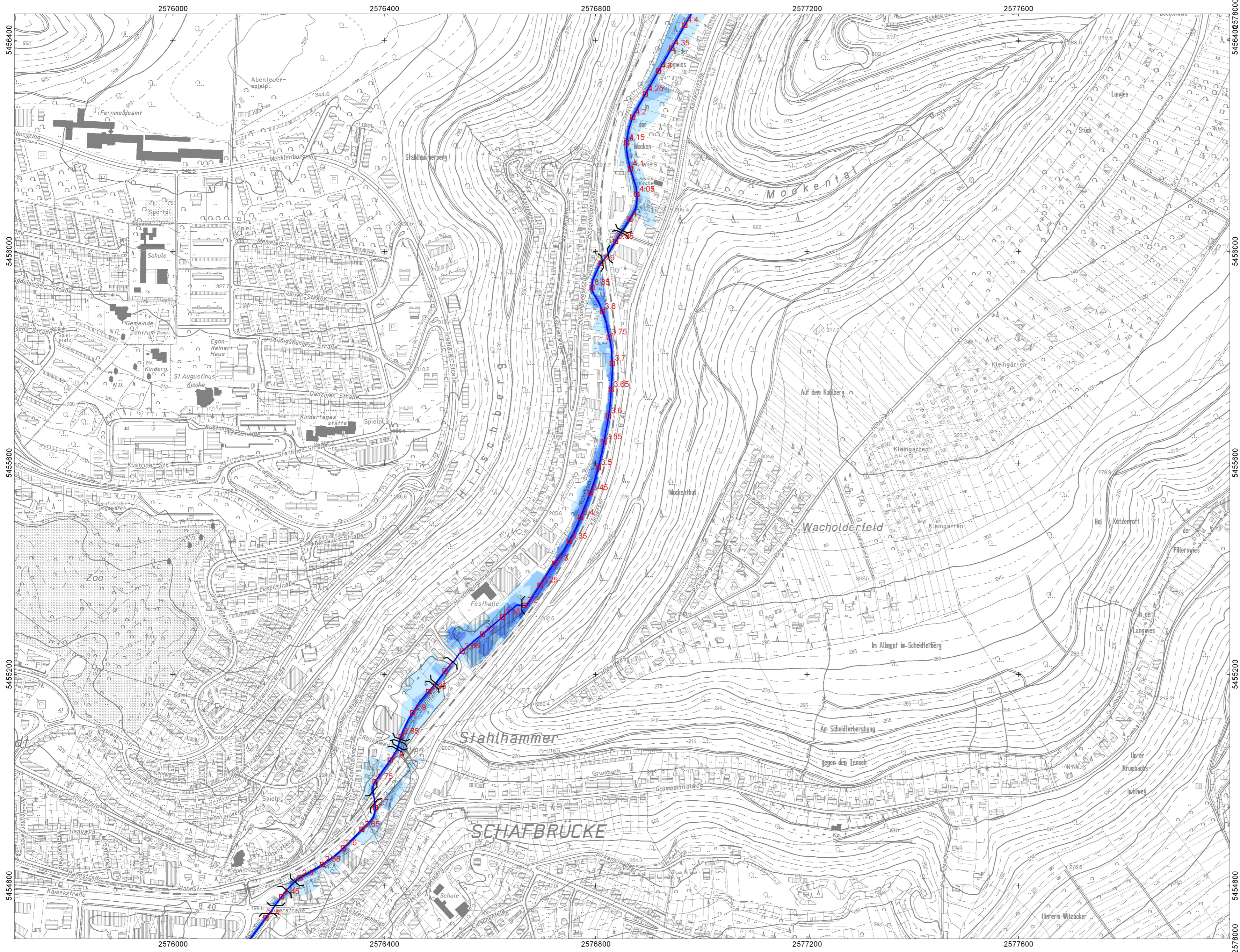


Hochwassergefahrenkarte Rohrbach HQ 100



Hochwassergefahrenkarte Rohrbach HQ 100

Legende

- Durchlass
- Pegel
- Brücke
- Wehr
- Kilometrierung
- Gewässerachse
- Grenze Saarland
- Landkreisgrenze
- Gemeindegrenze
- Hochwasserschutzanlage

Wassertiefen

Gebiete ohne technischen Hochwasserschutz		geschützte Gebiete	
	0 - 0.5 m		
	> 0.5 - 1 m		
	> 1 - 2 m		
	> 2 - 4 m		
	> 4 m		

Ortslage(n): Briebach, Schafbrücke, Scheidt

Gewässer: Rohrbach **Maßstab 1:5000**

Pegel Schafbrücke Stand: 02/2012 Blatt 5/6

keine Daten vorhanden
Projektbearbeitung:

Datengrundlage: Geobasisdaten, © LKV GDZ 70/10

