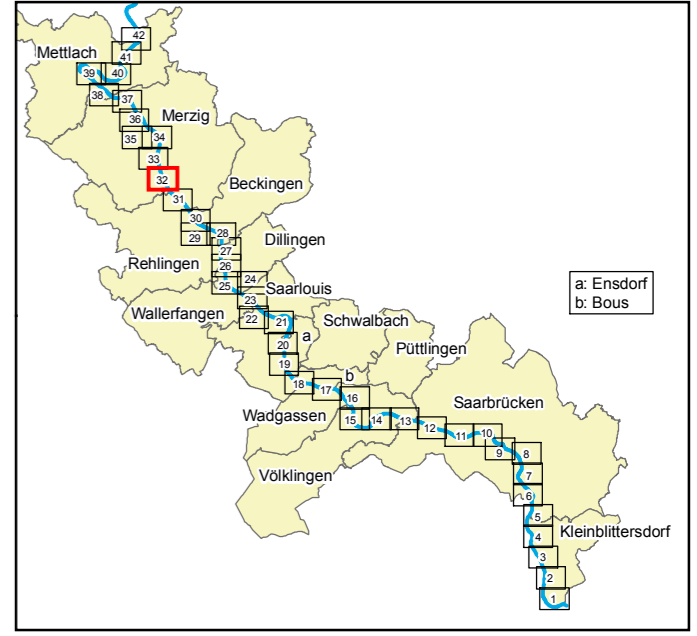
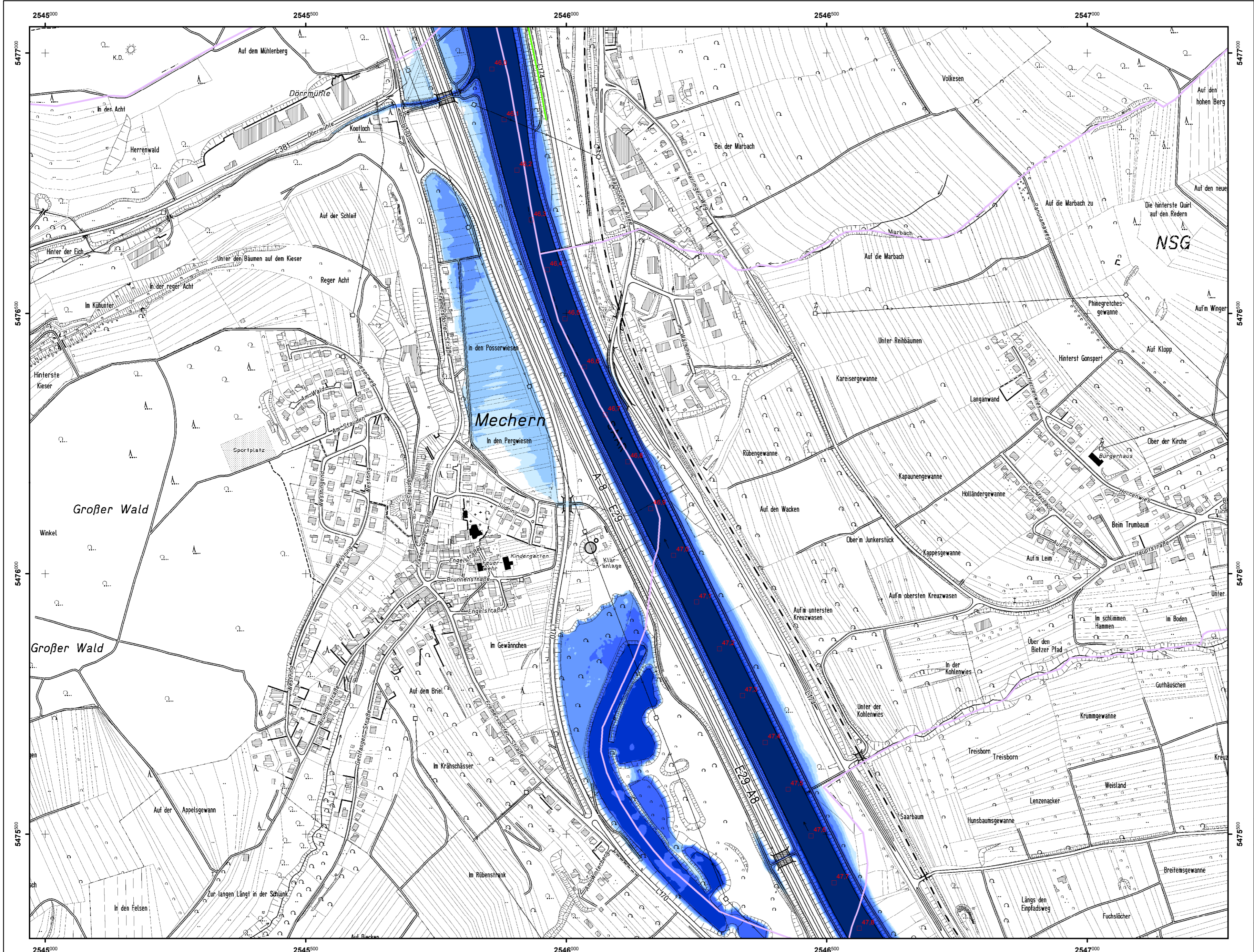


# Hochwassergefahrenkarte Saar HQ100



## Hochwassergefahrenkarte Saar HQ100

### Legende

- Pegel
- Wehre
- Brücken
- Kilometrierung
- Gewässerfläche
- Landesgrenze
- Landkreisgrenze
- Gemeindegrenze
- Gemarkungsgrenze
- Hochwasserschutzeinrichtung

### Wassertiefen

Gebiete ohne technischen Hochwasserschutz		geschützte Gebiete	
	0 - 0,5 m		
	> 0,5 - 1 m		
	> 1 - 2 m		
	> 2 - 4 m		
	> 4 m		

Ortslage(n): Bietzen, Harlingen, Mechern, Merzig, Hilbringen

Gewässer: Saar      Maßstab 1 : 5.000

Pegel Fremersdorf      Stand: 11/2013      Blatt Nr. 32 / 42  
 HQ100: 173,27 NN+m (7,77 m)      Projektbearbeitung: RUIZ RODRIGUEZ ZEISLER BLANK  
Ingenieurgesellschaft für Wasserbau und Wasserwirtschaft

Datengrundlage: Geobasisdaten, © LVGL GDZ 10/2013

