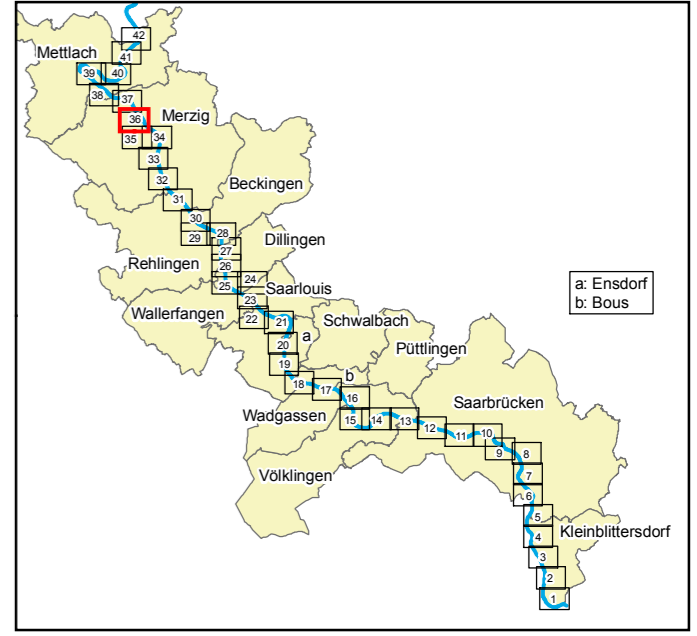
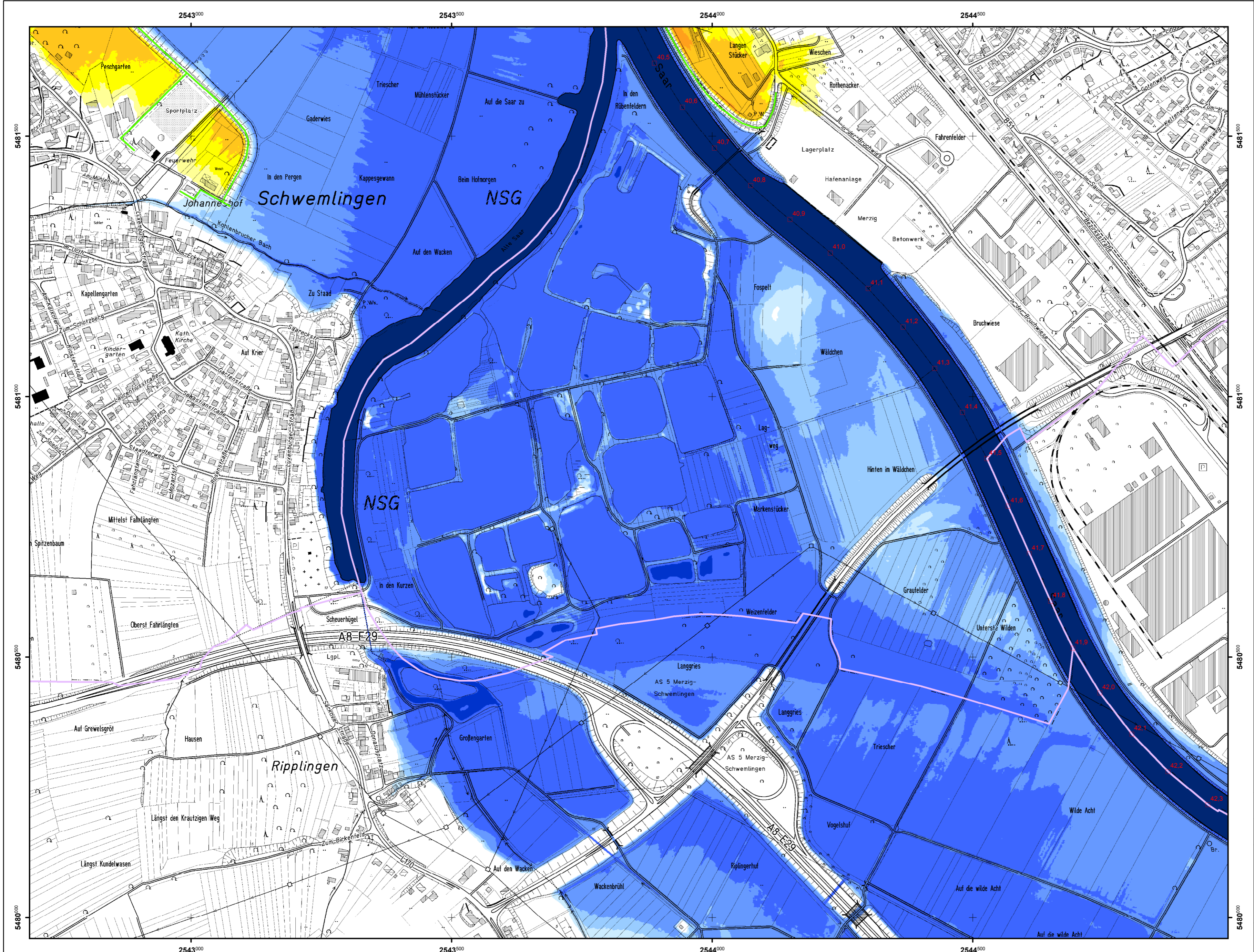


# Hochwassergefahrenkarte Saar HQ100



## Hochwassergefahrenkarte Saar HQ100

### Legende

- Pegel
- Wehre
- Brücken
- Kilometrierung
- Gewässerfläche
- Landesgrenze
- Landkreisgrenze
- Gemeindegrenze
- Gemarkungsgrenze
- Hochwasserschutzeinrichtung

### Wassertiefen

Gebiete ohne technischen Hochwasserschutz	geschützte Gebiete
0 - 0,5 m	
> 0,5 - 1 m	
> 1 - 2 m	
> 2 - 4 m	
> 4 m	

Ortslage(n): Merzig, Ballern, Besseringen, Schwemlingen

Gewässer: Saar      Maßstab 1 : 5.000

Pegel Fremersdorf      Stand: 11/2013      Blatt Nr. 36 / 42

HQ100: 173,27 NN+m (7,77 m)      Projektbearbeitung:  
RUIZ RODRIGUEZ  
ZEISLER BLANK  
Ingenieurgesellschaft für  
Wasserbau und Wasserwirtschaft

Datengrundlage: Geobasisdaten, © LVGL GDZ 10/2013

