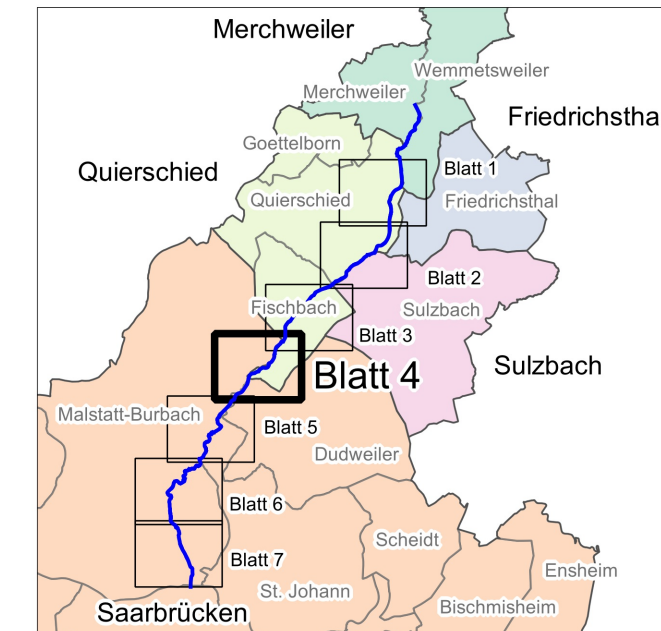
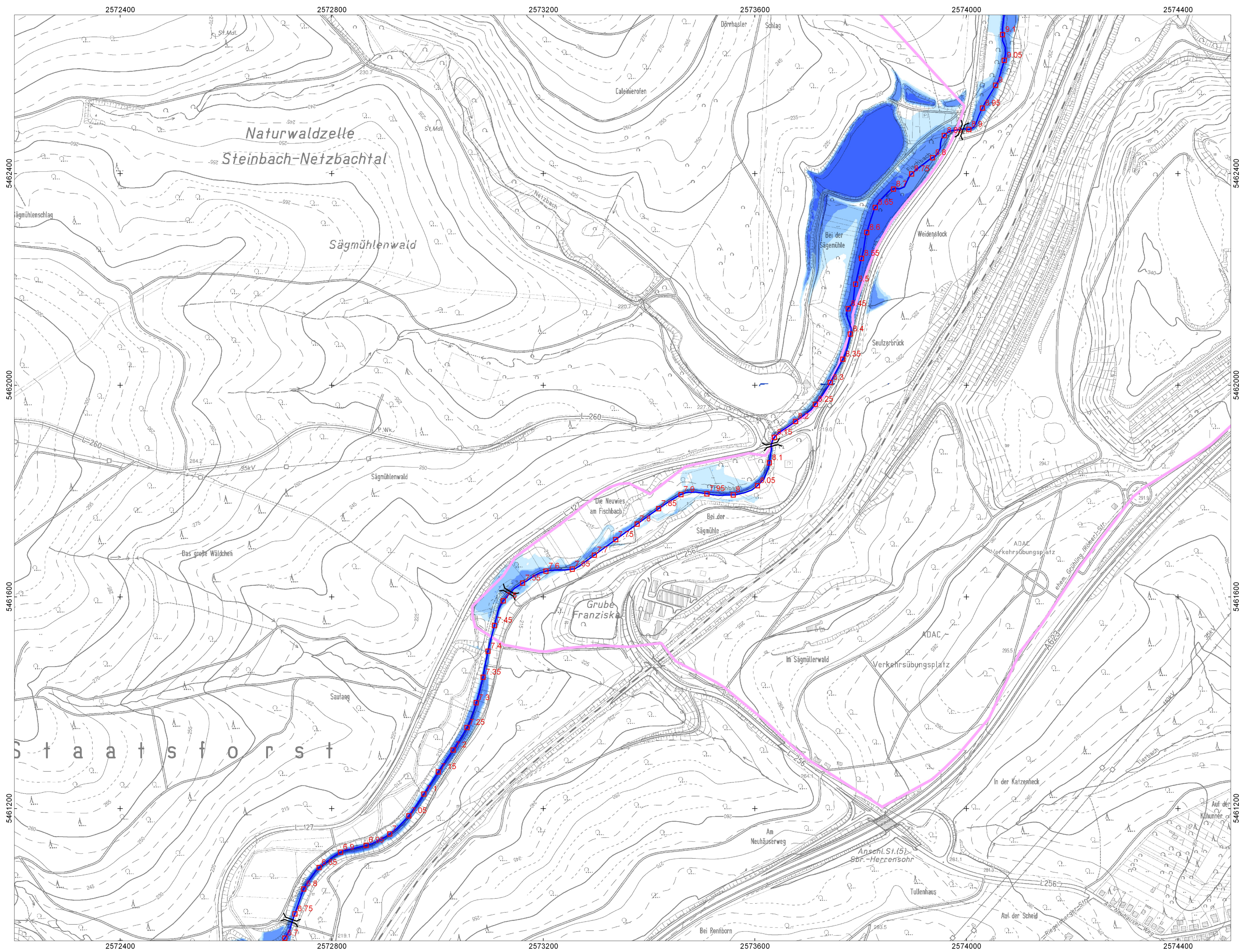


Hochwassergefahrenkarte Fischbach HQ extrem



Hochwassergefahrenkarte Fischbach HQ extrem

Legende

- Durchlass
- Pegel
- Brücke
- Wehr
- Kilometrierung
- Gewässerachse
- Grenze Saarland
- Landkreisgrenze
- Gemeindegrenze
- Hochwasserschutzanlage

Wassertiefen

Gebiete ohne technischen Hochwasserschutz		geschützte Gebiete	
	0 - 0.5 m		
	> 0.5 - 1 m		
	> 1 - 2 m		
	> 2 - 4 m		
	> 4 m		

Ortslage(n): Dudweiler, Malstatt-Burbach, Fischbach

Gewässer: Fischbach **Maßstab 1:5000**

Pegel Fischbach Stand: 10/2011 Blatt 4/7

HQ extrem: 197,99 m (3,20 m) **Projektbearbeitung:**



Datengrundlage: Geobasisdaten, © LKVK GDZ 70/10

