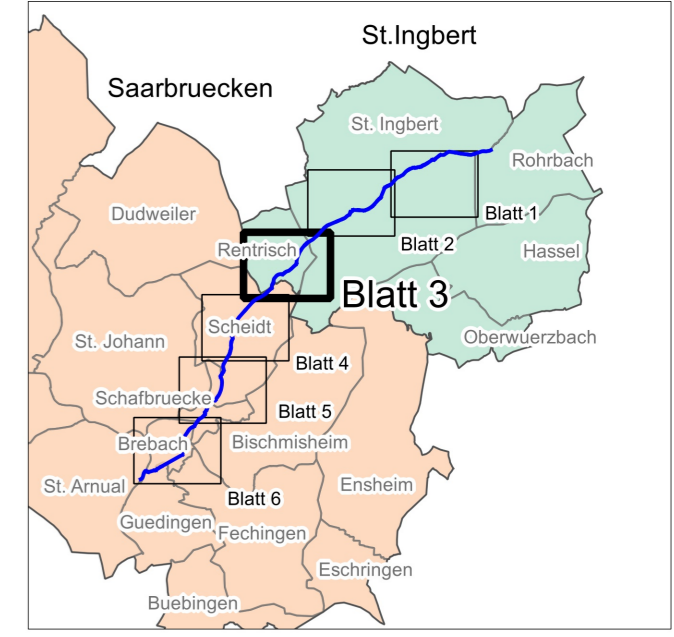
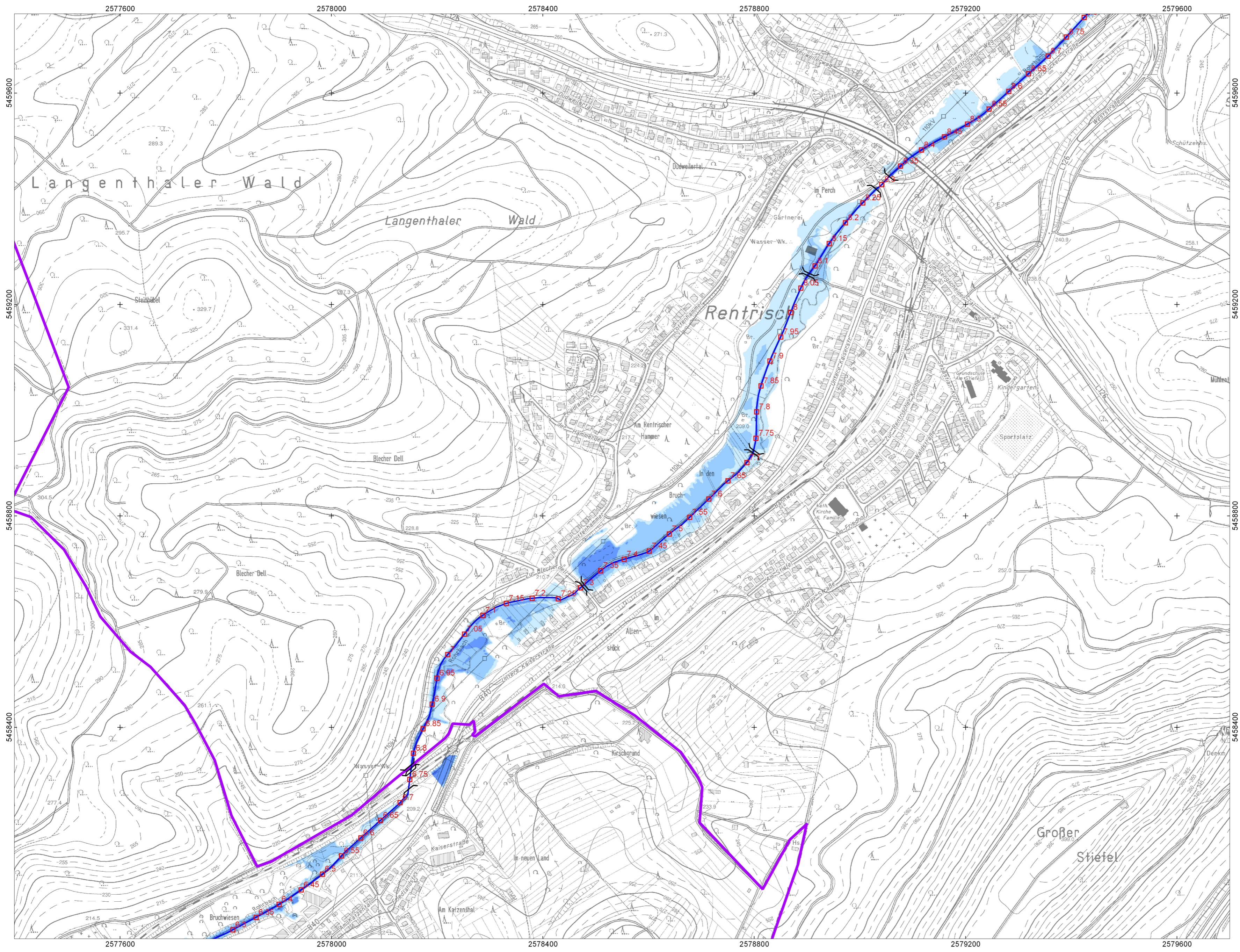


Hochwassergefahrenkarte Rohrbach HQ extrem



Hochwassergefahrenkarte Rohrbach HQ extrem

Legende

- Durchlass
- Pegel
- Brücke
- Wehr
- Kilometrierung
- Gewässerachse
- Grenze Saarland
- Landkreisgrenze
- Gemeindegrenze
- Hochwasserschutzanlage

Wassertiefen	
Gebiete ohne technischen Hochwasserschutz	geschützte Gebiete
0 - 0.5 m	
> 0.5 - 1 m	
> 1 - 2 m	
> 2 - 4 m	
> 4 m	

Ortslage(n): Rentrish, St. Ingbert, Scheidt

Gewässer: Rohrbach	Maßstab 1:5000	
Pegel Schafbrücke	Stand: 02/2012	Blatt 3/6
keine Daten vorhanden	Projektbearbeitung: 	

Datengrundlage: Geobasisdaten, © LKVK GDZ 70/10