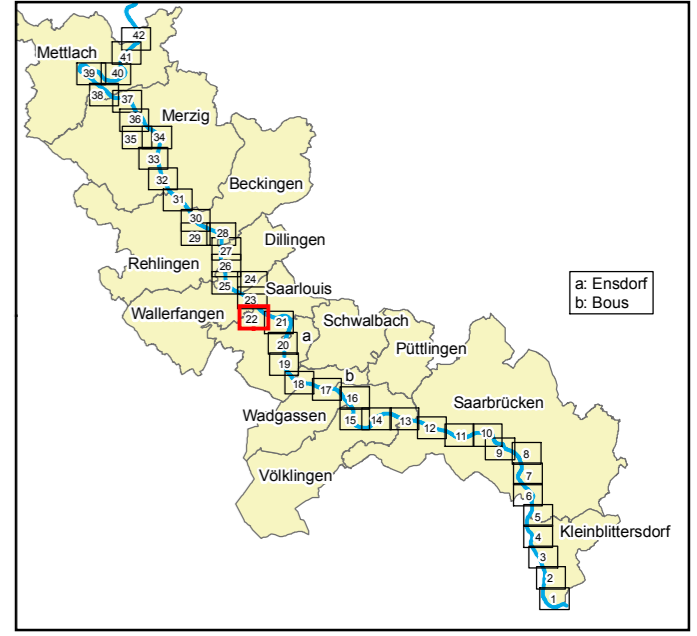
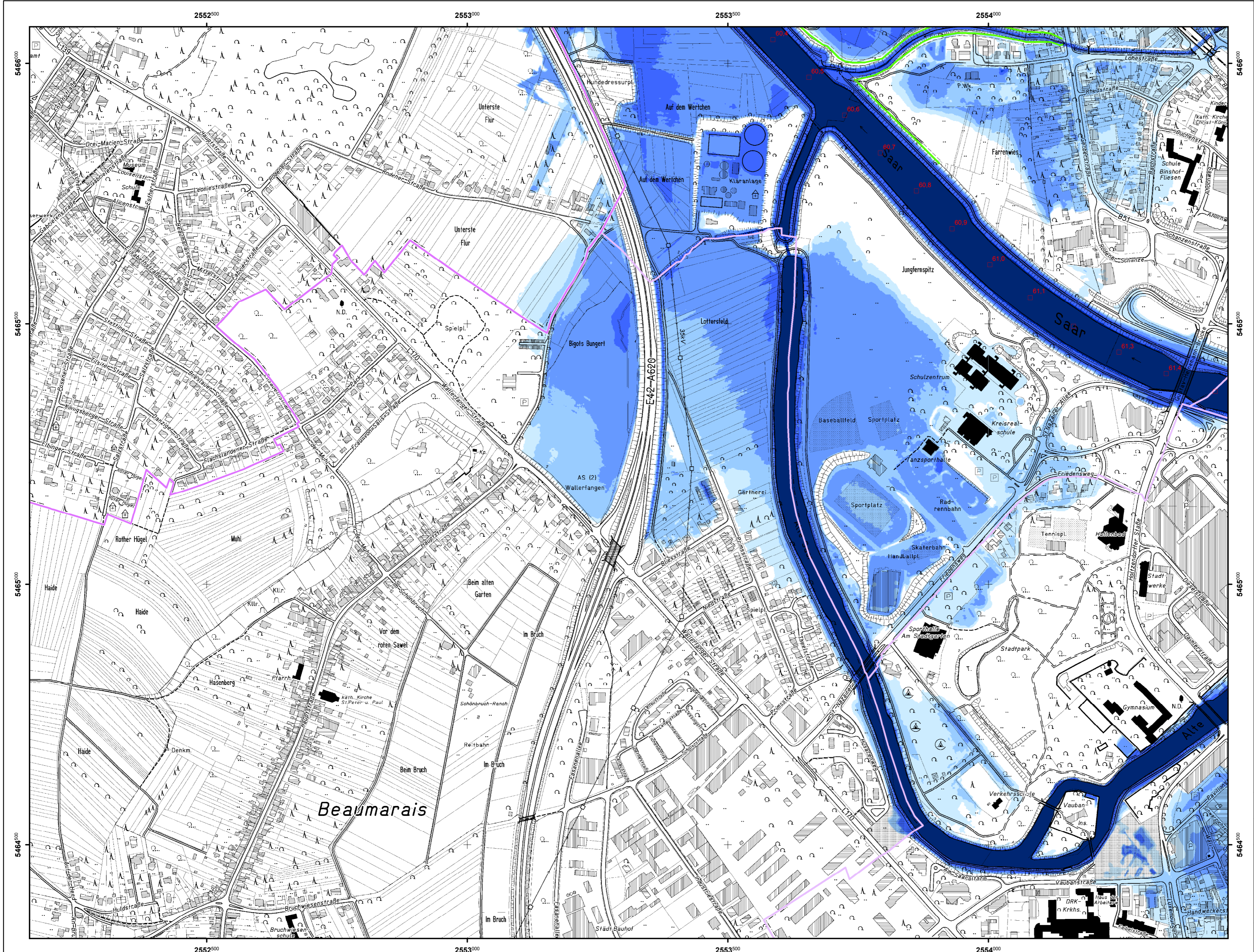


# Hochwassergefahrenkarte Saar HQextrem



## Hochwassergefahrenkarte Saar HQextrem

### Legende

- Pegel
- Wehre
- Brücken
- Kilometrierung
- Gewässerfläche
- Landesgrenze
- Landkreisgrenze
- Gemeindegrenze
- Gemarkungsgrenze
- Hochwasserschutzeinrichtung

### Wassertiefen

Gebiete ohne technischen Hochwasserschutz		geschützte Gebiete	
	0 - 0,5 m		
	> 0,5 - 1 m		
	> 1 - 2 m		
	> 2 - 4 m		
	> 4 m		

Ortslage(n): Saarlouis, Roden, Beumarais, Wallerfangen

Gewässer: Saar      Maßstab 1 : 5.000

Pegel St. Annual      Stand: 11/2013      Blatt Nr. 22 / 42

HQext: 192,68 NN+m (9,43 m)      Projektbearbeitung: RUIZ RODRIGUEZ ZEISLER BLANK  
Ingenieurgesellschaft für Wasserbau und Wasserwirtschaft

Datengrundlage: Geobasisdaten, © LVGL GDZ 10/2013

