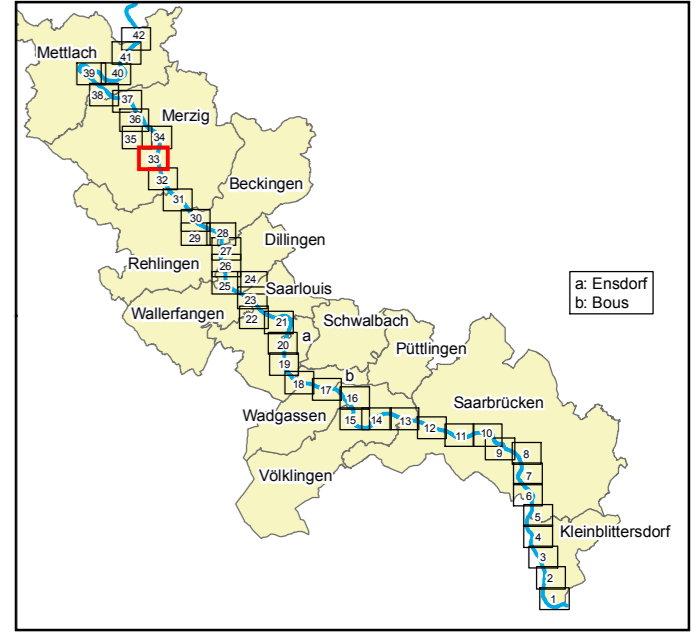
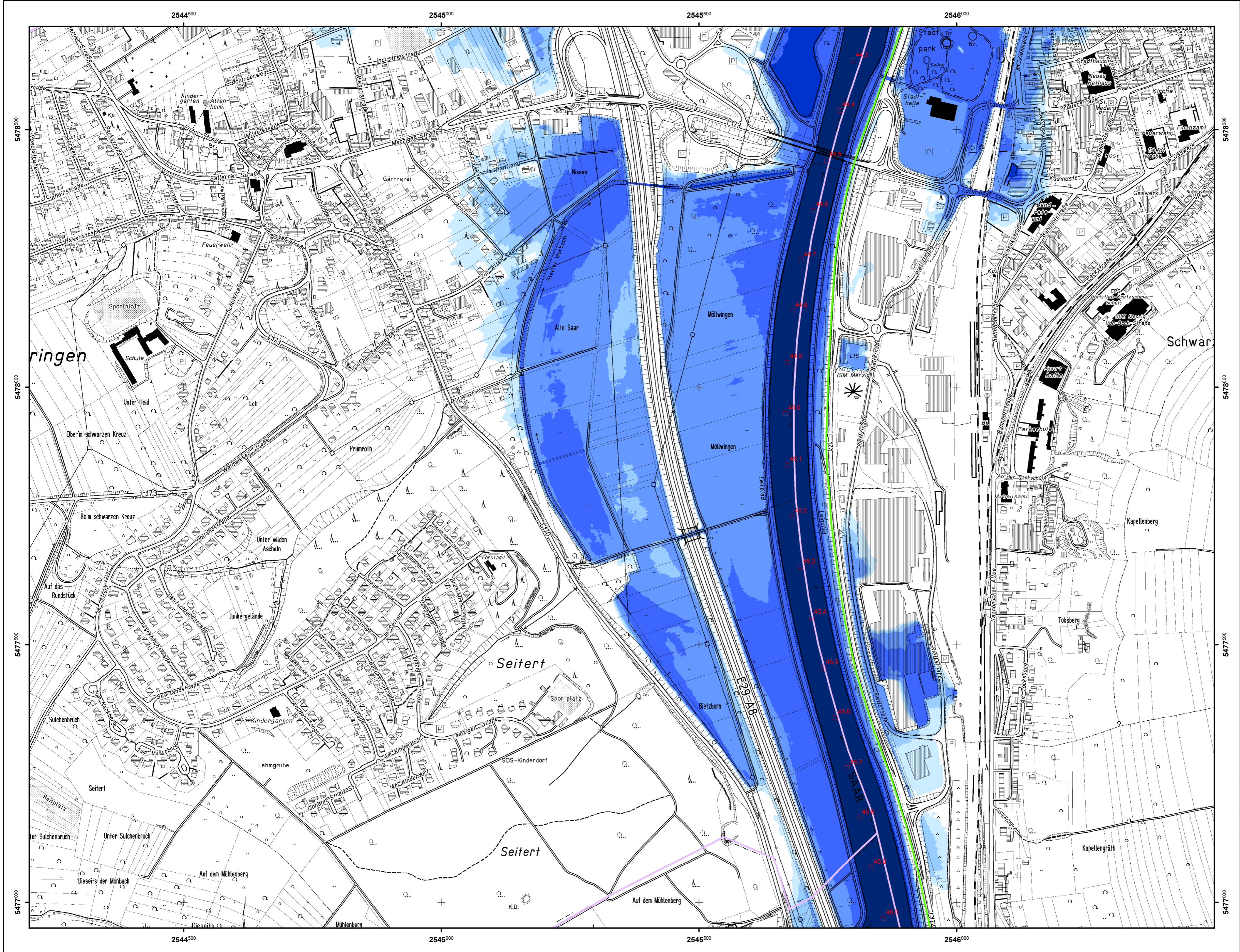


Hochwassergefahrenkarte Saar HQextrem



Hochwassergefahrenkarte Saar HQextrem

Legende

- Pegel
- Wehre
- Brücken
- Kilometrierung
- Gewässerfläche
- Landesgrenze
- Landkreisgrenze
- Gemeindegrenze
- Gemarkungsgrenze
- Hochwasserschutzeinrichtung

Wassertiefen

Gebiete ohne technischen Hochwasserschutz	geschützte Gebiete
0 - 0,5 m	
> 0,5 - 1 m	
> 1 - 2 m	
> 2 - 4 m	
> 4 m	

Ortslage(n): Mechern, Merzig, Hilbringen	
Gewässer: Saar	Maßstab 1 : 5.000
Pegel Fremersdorf	Stand: 11/2013 Blatt Nr. 33 / 42
HQext: 174,11 NN+m (8,61 m)	Projektbearbeitung: RUIZ RODRIGUEZ ZEISLER BLANK Ingenieurgesellschaft für Wasserbau und Wasserwirtschaft