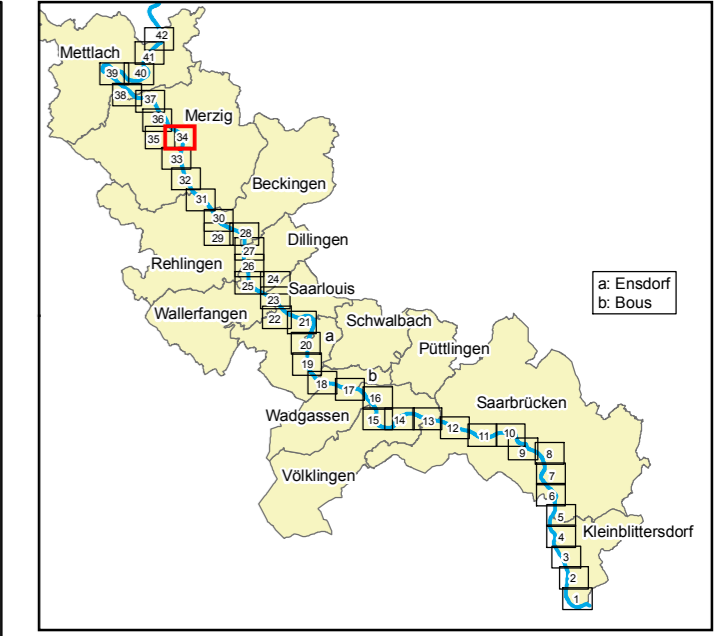
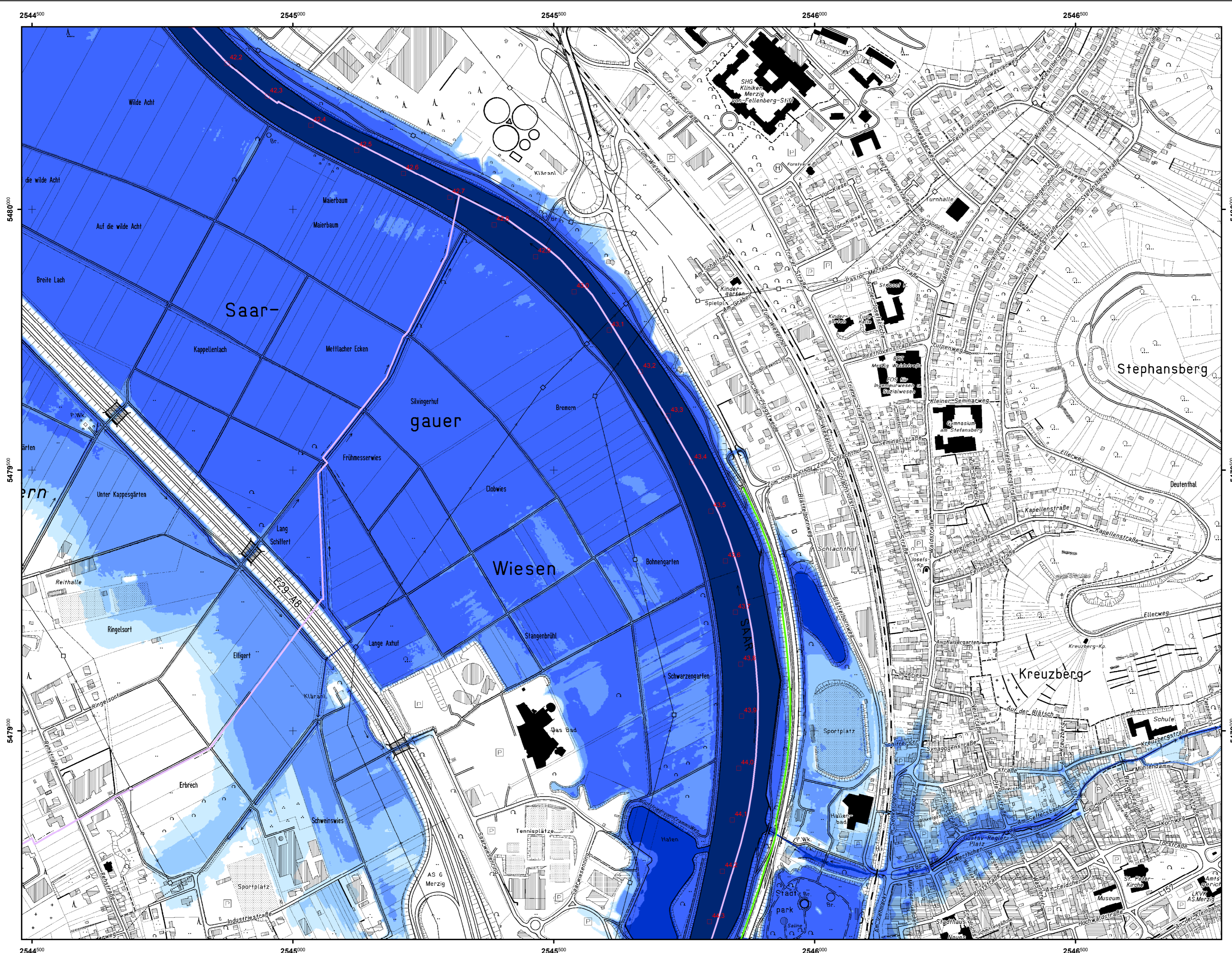


Hochwassergefahrenkarte Saar HQextrem



Hochwassergefahrenkarte Saar HQextrem

Legende

- Pegel
- Wehre
- Brücken
- Kilometrierung
- Gewässerfläche
- Landesgrenze
- Landkreisgrenze
- Gemeindegrenze
- Gemarkungsgrenze
- Hochwasserschutzeinrichtung

Wassertiefen

Gebiete ohne technischen Hochwasserschutz		geschützte Gebiete	
	0 - 0,5 m		
	> 0,5 - 1 m		
	> 1 - 2 m		
	> 2 - 4 m		
	> 4 m		

Ortslage(n): Merzig, Hilbringen, Ballern

Gewässer: Saar Maßstab 1 : 5.000

Pegel Fremersdorf Stand: 11/2013 Blatt Nr. 34 / 42

HQext: 174,11 NN+m (8,61 m) Projektbearbeitung: RUIZ RODRIGUEZ ZEISLER BLANK
Ingenieurgesellschaft für Wasserbau und Wasserwirtschaft

Datengrundlage: Geobasisdaten, © LVGL GDZ 10/2013

