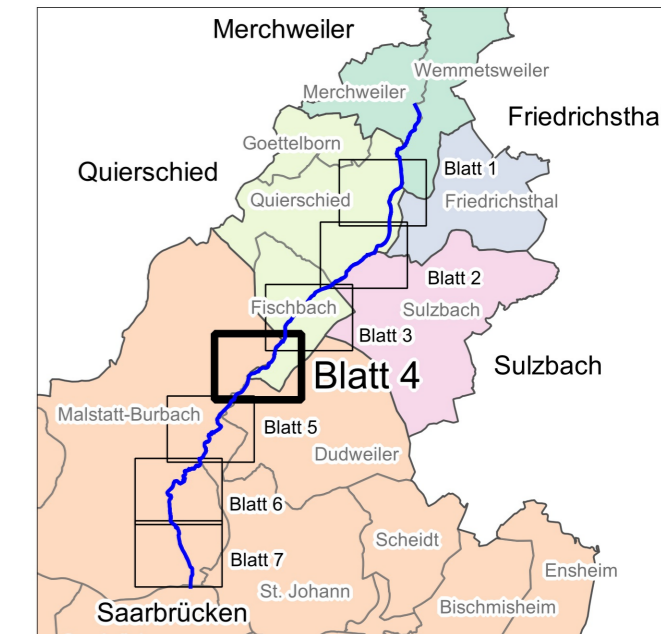
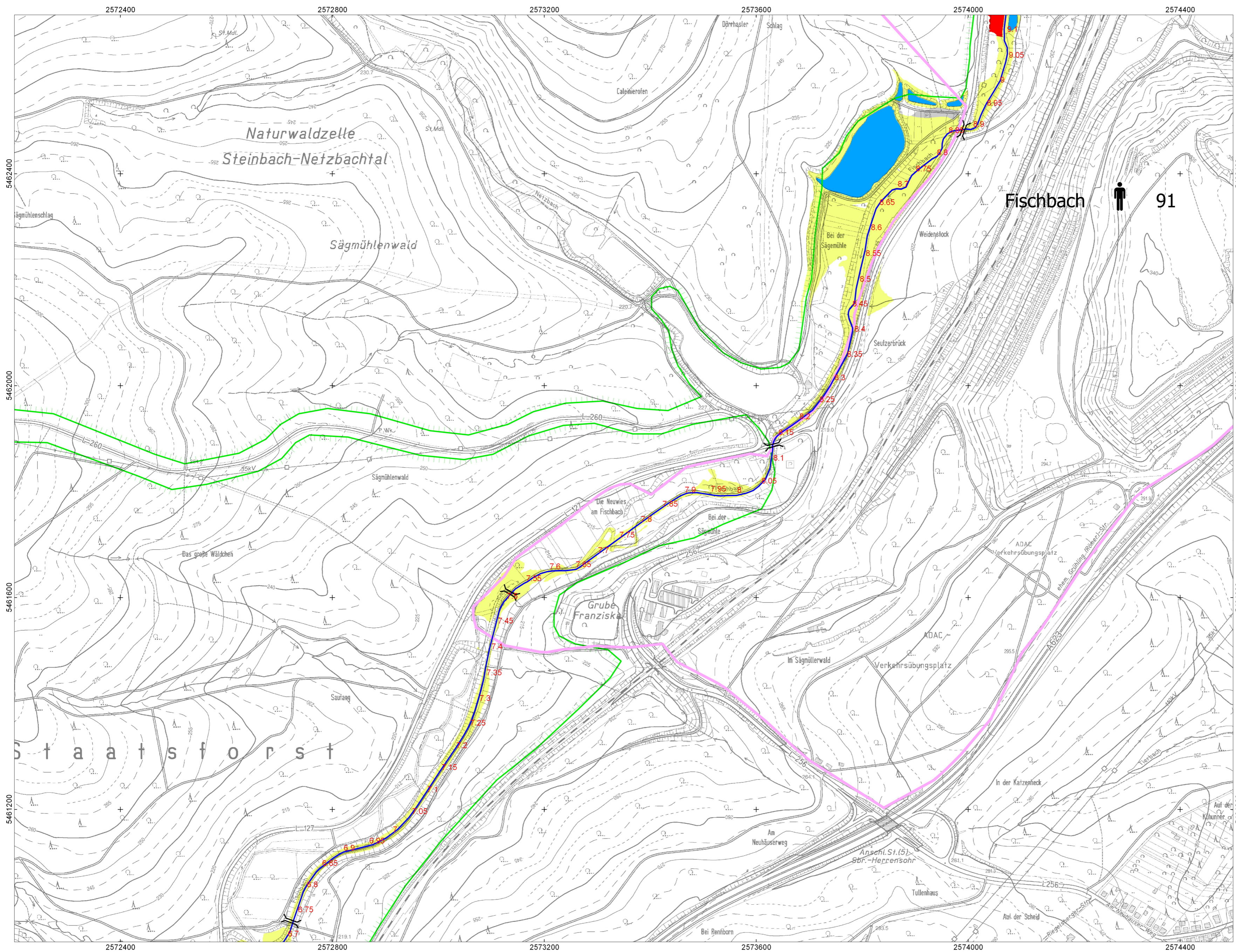


Hochwasserrisikokarte Fischbach HQ 100



Hochwasserrisikokarte  
Fischbach HQ 100

Legende

Betroffene Einwohner

- < 100
- 100 - 1000
- > 1000

- IVU - Anlagen
- Pegel
- Brücken
- Wehre
- Hochwasserschutzanlage
- Kilometrierung

- Grenzen: Saarland Landkreis Gemeinde
- Saarland
  - Landkreis
  - Gemeinde

Flächennutzung

- |   |           |
|---|-----------|
| sonstige Vegetations- und Freiflächen                           | geschützt |
| Verkehrsflächen   |           |
| Landwirtschaftlich genutzte Flächen; Wald, Forst                |           |
| Industrie- und Gewerbeflächen; Flächen mit funktionaler Prägung |           |
| Wohnbauflächen; Flächen gemischter Nutzung                      |           |
| Gewässer  |           |
| Schutzgebiete (Natura2000) FFH- und Vogelschutzgebiete          |           |
| Wasserschutzgebiete   |           |

Ortslage(n): Dudweiler, Malstatt-Burbach, Fischbach

Gewässer: Fischbach **Maßstab 1:5000**

Pegel Fischbach Stand: 07/2012 Blatt 4/7

HQ 100: 197,30 m (2,51 m) **Projektbearbeitung:**



Datengrundlage: Geobasisdaten, © LKVK GDZ 70/10

