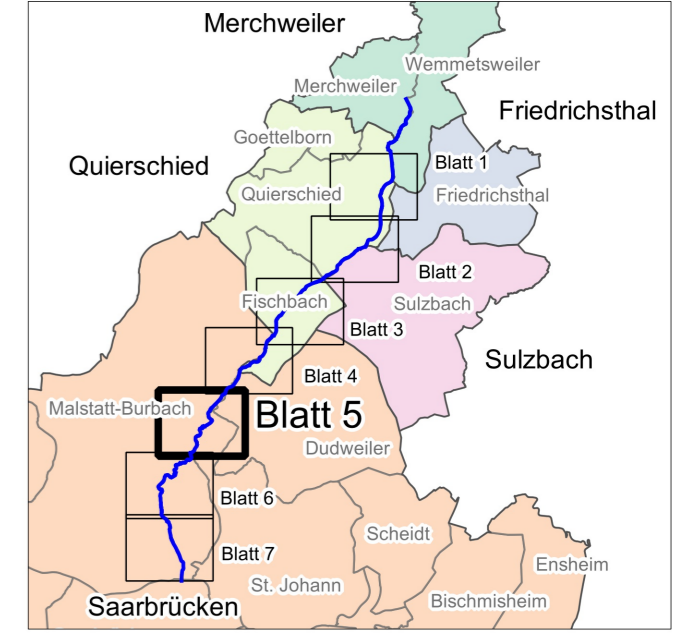
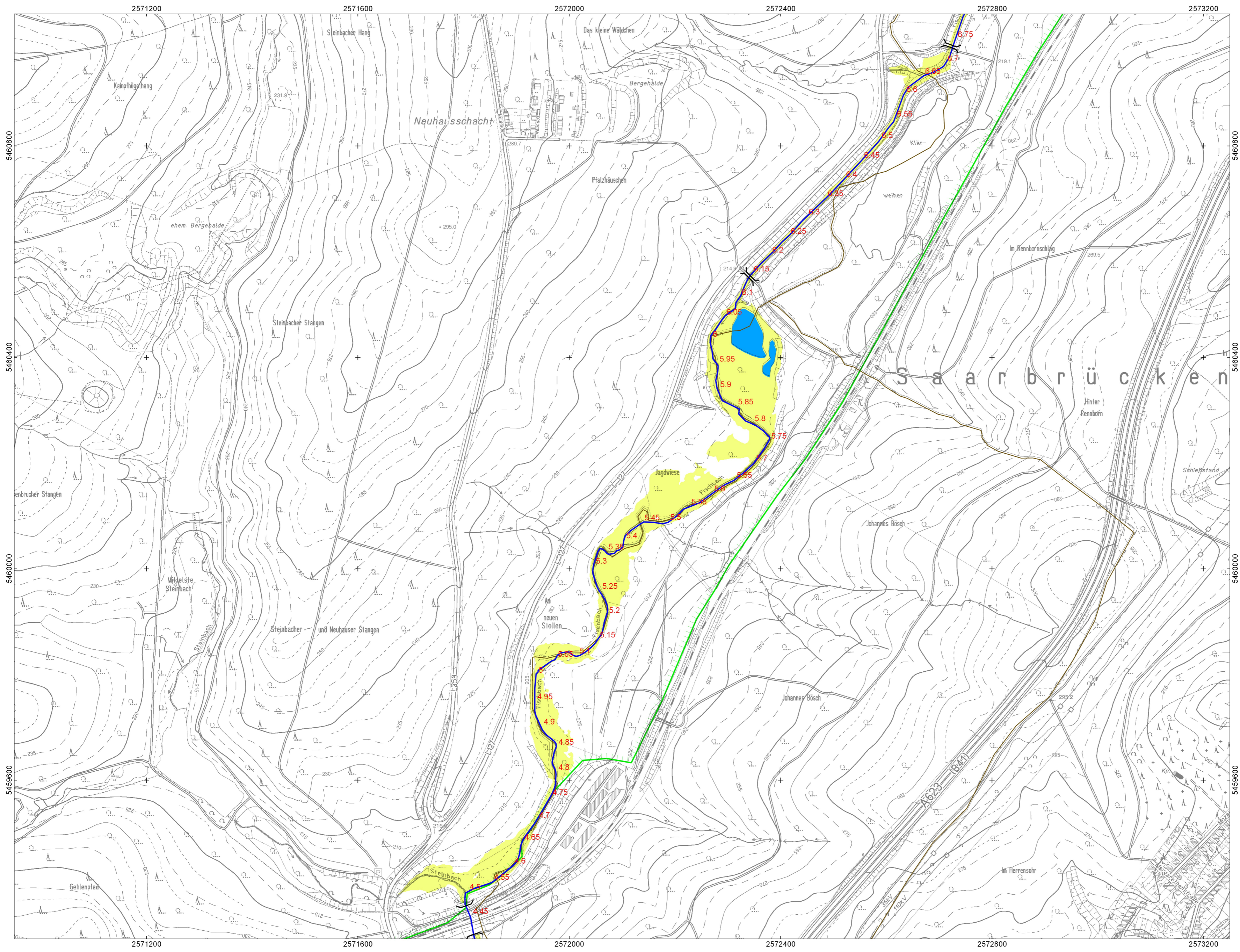


Hochwasserrisikokarte Fischbach HQ 100



Hochwasserrisikokarte
Fischbach HQ 100

Legende

- Betroffene Einwohner**
- < 100
 - 100 - 1000
 - > 1000
- IVU - Anlagen
- Pegel
- Brücken
- Wehre
- Hochwasserschutzeinrichtung
- 39.1 Kilometrierung

- Grenzen:** Saarland (black dashed line), Landkreis (purple solid line), Gemeinde (pink solid line)

- Flächennutzung**
- sonstige Vegetations- und Freiflächen
 - Verkehrsflächen
 - Landwirtschaftlich genutzte Flächen; Wald, Forst
 - Industrie- und Gewerbeflächen; Flächen mit funktionaler Prägung
 - Wohnbauflächen; Flächen gemischter Nutzung
 - Gewässer
 - Schutzgebiete (Natura2000) FFH- und Vogelschutzgebiete
 - Wasserschutzgebiete
- geschützt**
- -
 -
 -
 -

Ortslage(n): Dudweiler, St-Johann, Malstatt-Burbach

Gewässer: Fischbach **Maßstab 1:5000**

Pegel Fischbach Stand: 07/2012 Blatt 5/7

HQ 100: 197,30 m (2,51 m) **Projektbearbeitung:**

Datengrundlage: Geobasisdaten, © LKVV GDZ 70/10

