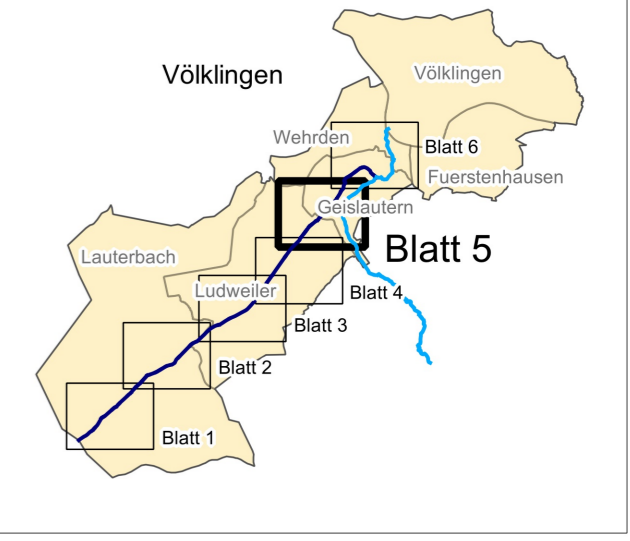
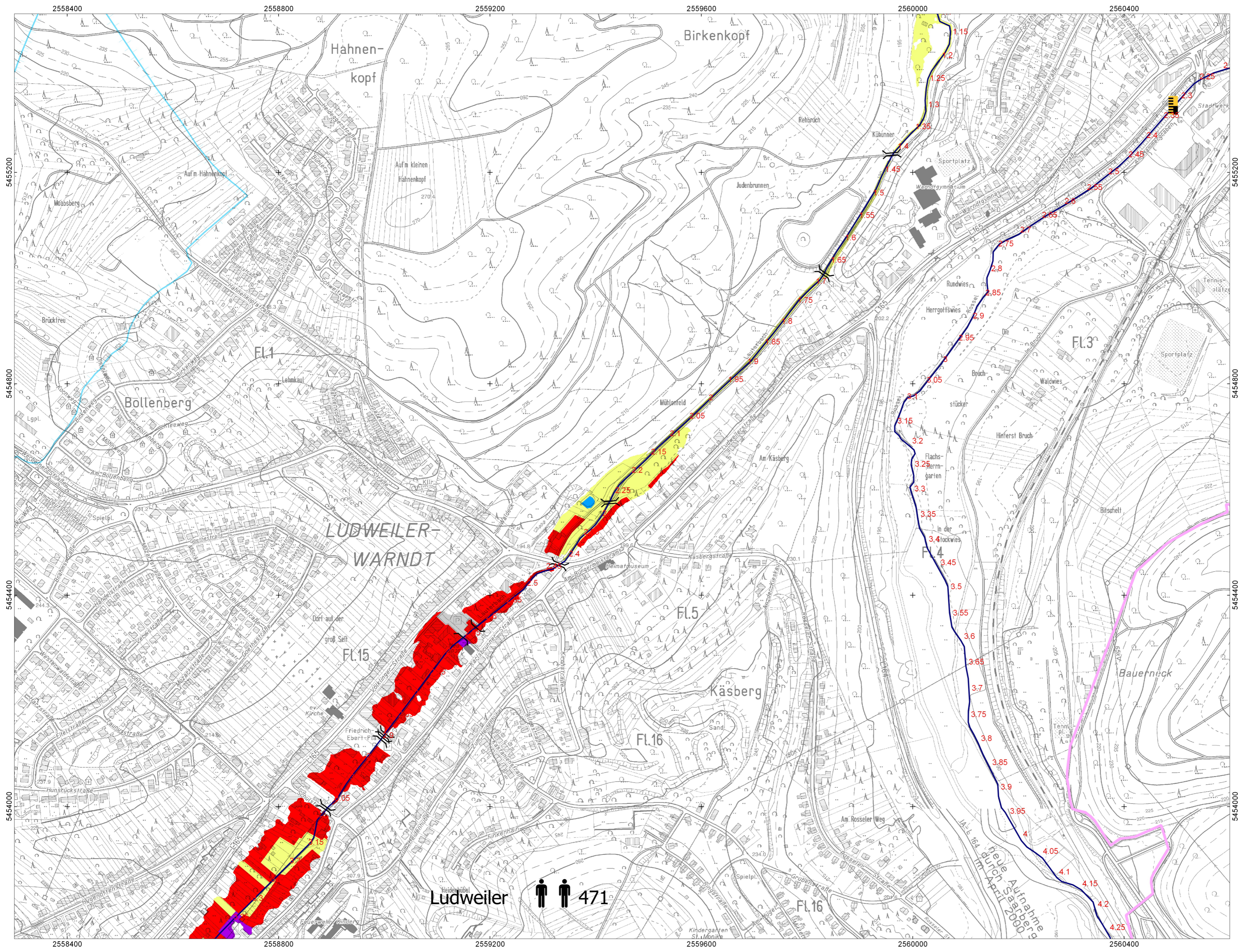


Hochwasserrisikokarte Lauterbach HQ 100



Hochwasserrisikokarte  
Lauterbach HQ 100

Legende

- Betroffene Einwohner**
- < 100
  - 100 - 1000
  - > 1000
- IVU - Anlagen** **Pegel**
- Brücken** **Wehre**
- Hochwasserschutzeinrichtung**
- Kilometrierung**

- Grenzen:** Saarland Landkreis Gemeinde

- Flächennutzung**
- sonstige Vegetations- und Freiflächen geschützt
  - Verkehrsflächen
  - Landwirtschaftlich genutzte Flächen; Wald, Forst
  - Industrie- und Gewerbeflächen; Flächen mit funktionaler Prägung
  - Wohnbauflächen; Flächen gemischter Nutzung
  - Gewässer
  - Schutzgebiete (Natura2000) FFH- und Vogelschutzgebiete
  - Wasserschutzgebiete

Ortslage(n): Geislautern, Ludweiler

Gewässer: Lauterbach	<b>Maßstab 1:5000</b>	
Pegel Geislautern	Stand: 01/2013	Blatt 5/6
HQ100: 187,73 m+NN ( 3,35 m )	Projektbearbeitung: 	
Datengrundlage: Geobasisdaten, © LKVK GDZ 70/10		