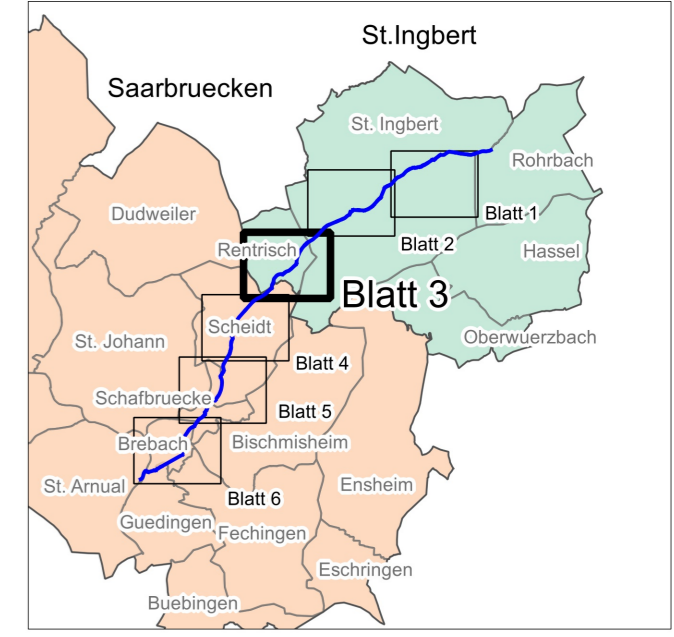
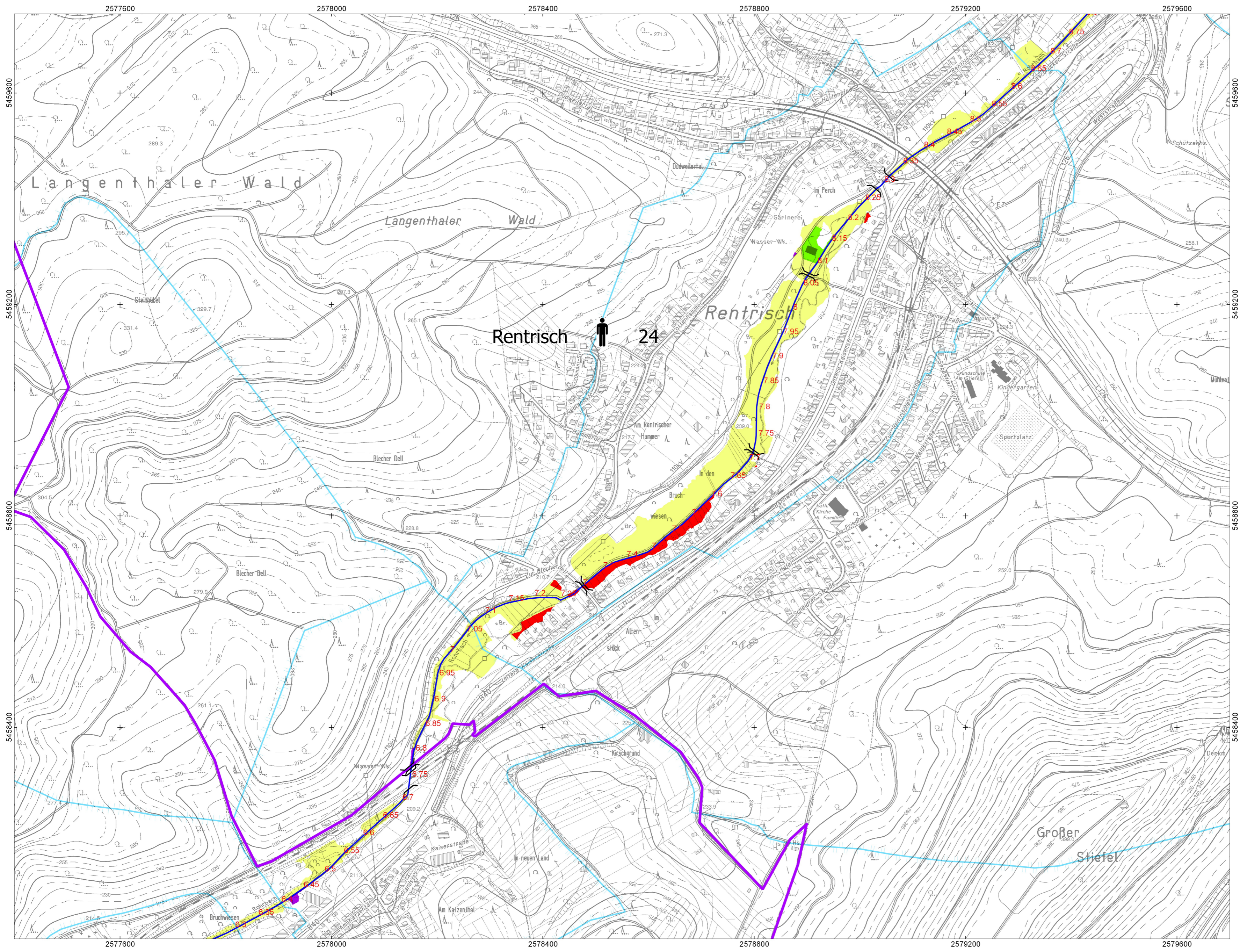


Hochwasserrisikokarte Rohrbach HQ 100



Hochwasserrisikokarte
Rohrbach HQ 100

Legende

- Betroffene Einwohner**
- < 100
 - 100 - 1000
 - > 1000
- IVU - Anlagen
- Pegel
- Brücken
- Wehre
- Kilometrierung
- Hochwasserschutzanlage
- Grenzen:** Saarland (black dashed line), Landkreis (purple solid line), Gemeinde (pink solid line)
- Flächennutzung**
- | | |
|---|-----------|
| sonstige Vegetations- und Freiflächen | geschützt |
| Verkehrsflächen | |
| Landwirtschaftlich genutzte Flächen; Wald, Forst | |
| Industrie- und Gewerbeflächen; Flächen mit funktionaler Prägung | |
| Wohnbauflächen; Flächen gemischter Nutzung | |
| Gewässer | |
| Schutzgebiete (Natura2000) FFH- und Vogelschutzgebiete | |
| Wasserschutzgebiete | |

Ortslage(n): Rentrisch, St. Ingbert, Scheidt

Gewässer: Rohrbach **Maßstab 1:5000**

Pegel Schafbrücke Stand: 07/2012 Blatt 3/6

keine Daten vorhanden **Projektbearbeitung:**

Datengrundlage: Geobasisdaten, © LKVK GDZ 70/10

