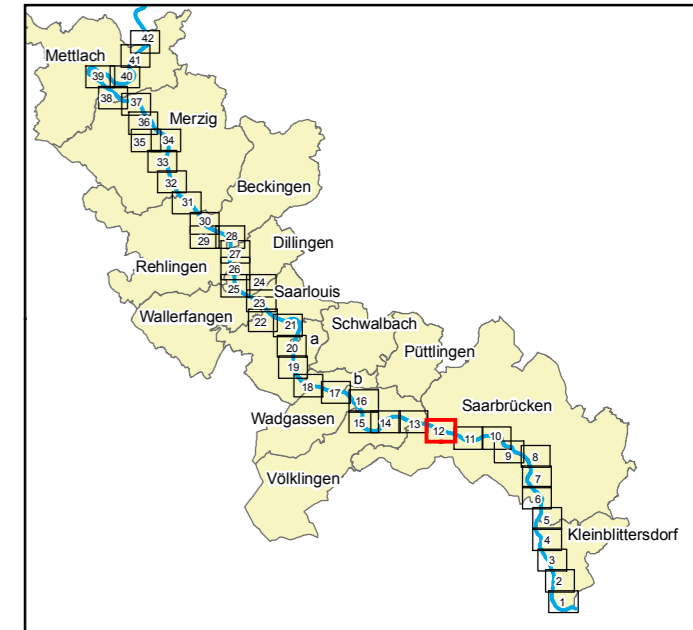


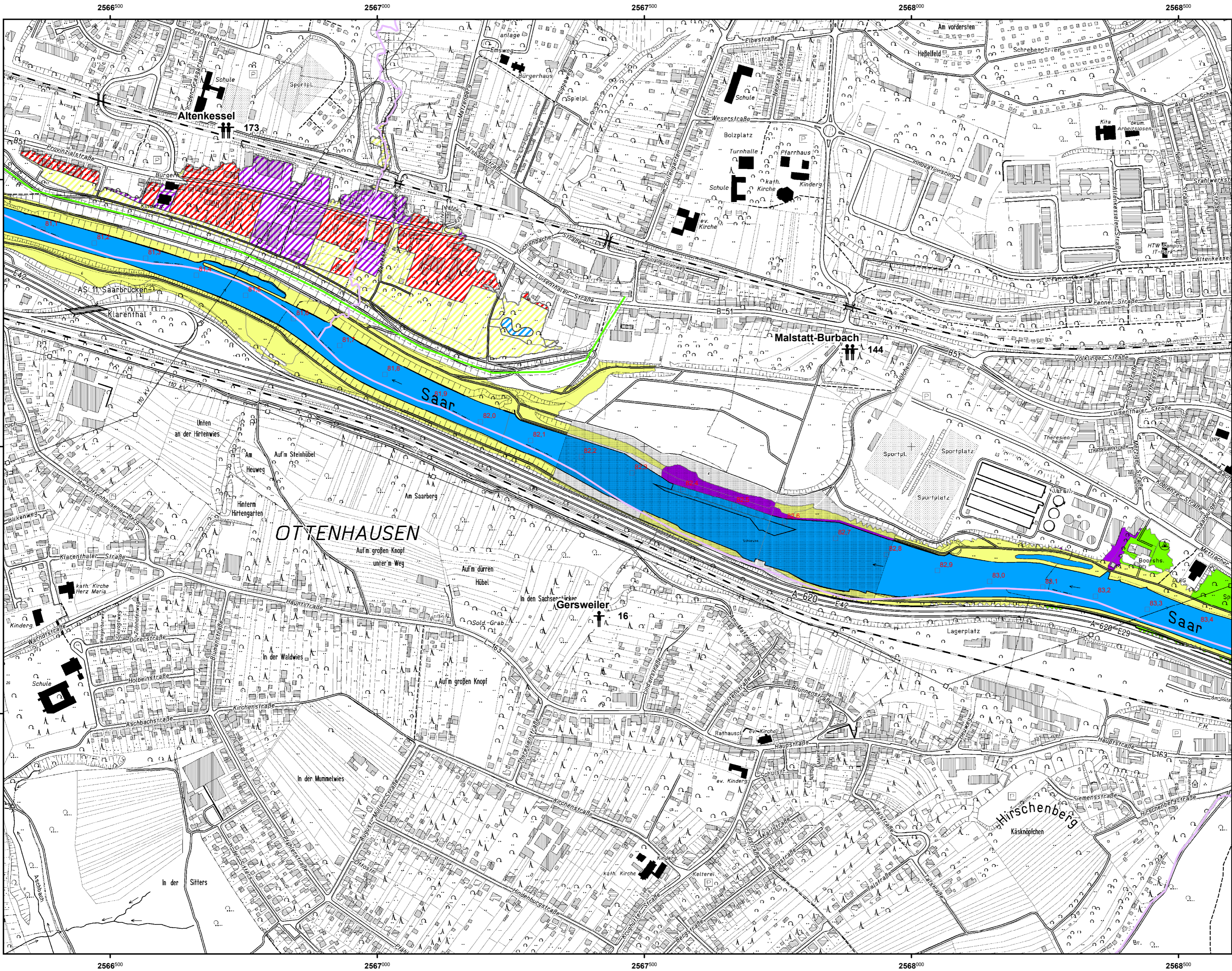
Hochwasserrisikokarte Saar HQ100



Hochwasserrisikokarte Saar HQ100

Legende

- Betroffene Einwohner**
- < 100
 - 100 - 1000
 - > 1000
- IVU-Anlage**
- Wehre**
- Brücken**
- Hochwasserschutzanlage**
- Landesgrenze**
- Landkreisgrenze**
- Gemeindegrenze**
- Gemarkungsgrenze**
- geschützt**
- sonstige Vegetations- und Freiflächen
 - Verkehrsflächen
 - Landwirtschaftl. genutzte Flächen; Wald und Forst
 - Industrie- und Gewerbeflächen; Flächen mit funktionaler Prägung
 - Wohnbauflächen; Flächen mit gemischter Nutzung
 - Gewässer
 - Schutzgebiete (Natura2000) FFH- und Vogelschutzgebiete
 - Wasserschutzgebiete
- Pegel**
- Kilometrierung** 241,0



Ortslage(n): Malstatt-Burbach, Altenkessel, Gersweiler

Gewässer: Saar Maßstab 1 : 5.000

Pegel St. Annual Stand: 11/2013 Blatt Nr. 12 / 42

HQ100: 191,59 NN+m (8,34 m) Projektbearbeitung: RUIZ RODRIGUEZ ZEISLER BLANK
Ingenieurgesellschaft für Wasserbau und Wasserwirtschaft

Datengrundlage: Geobasisdaten, © LVGL GDZ 10/2013

0 50 100 150 200 250 Meter