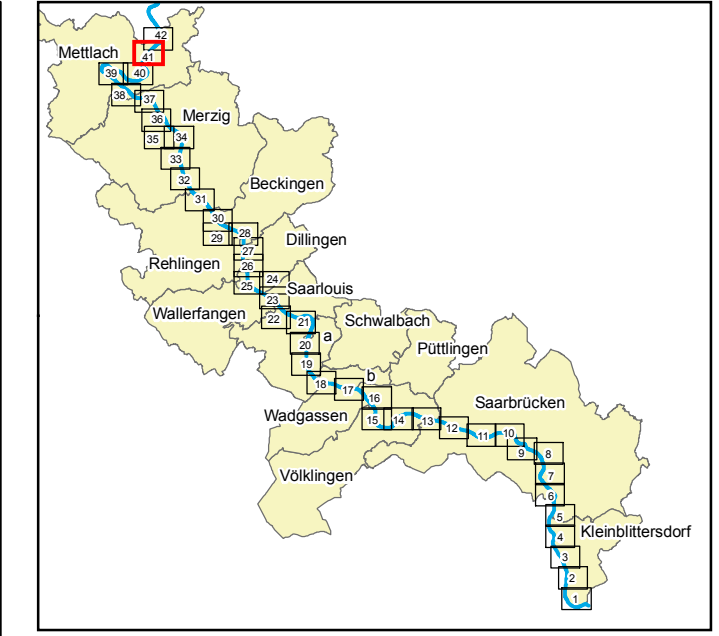
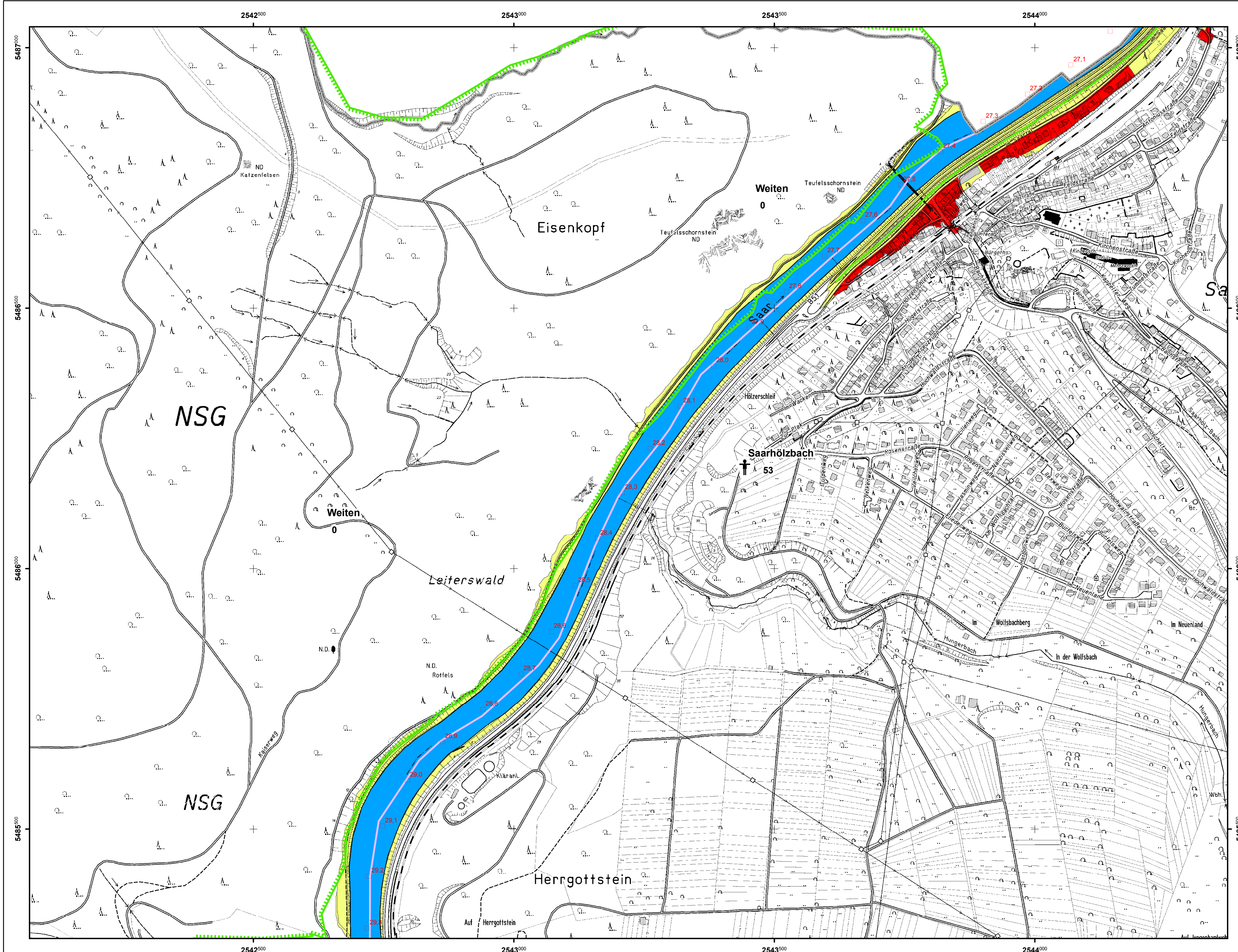


# Hochwasserrisikokarte Saar HQextrem



## Hochwasserrisikokarte Saar HQextrem

**Legende**

**Betroffene Einwohner**

- < 100
- 100 - 1000
- > 1000

**IVU-Anlage** **Pegel**

**Wehre** **Brücken** **Kilometrierung**

**Hochwasserschutzzeineinrichtung**

**Landesgrenze**

**Landkreisgrenze**

**Gemeindegrenze**

**Gemarkungsgrenze**

**Flächennutzung**

- sonstige Vegetations- und Freiflächen geschützt
- Verkehrsflächen
- Landwirtschaftl. genutzte Flächen; Wald und Forst
- Industrie- und Gewerbeflächen; Flächen mit funktionaler Prägung
- Wohnbauflächen; Flächen mit gemischter Nutzung
- Gewässer
- Schutzgebiete (Natura2000) FFH- und Vogelschutzgebiete
- Wasserschutzgebiete

Ortslage(n): Weiten, Saarhölzbach	
Gewässer: Saar	Maßstab 1 : 5.000
<b>Pegel Fremersdorf</b>	Stand: 11/2013   Blatt Nr. 41 / 42
HQext: 174,11 NN+m (8,61 m)	Projektbearbeitung: RUIZ RODRIGUEZ ZEISLER BLANK Ingenieurgesellschaft für Wasserbau und Wasserwirtschaft
Datengrundlage: Geobasisdaten, © LVGL GDZ 10/2013	

